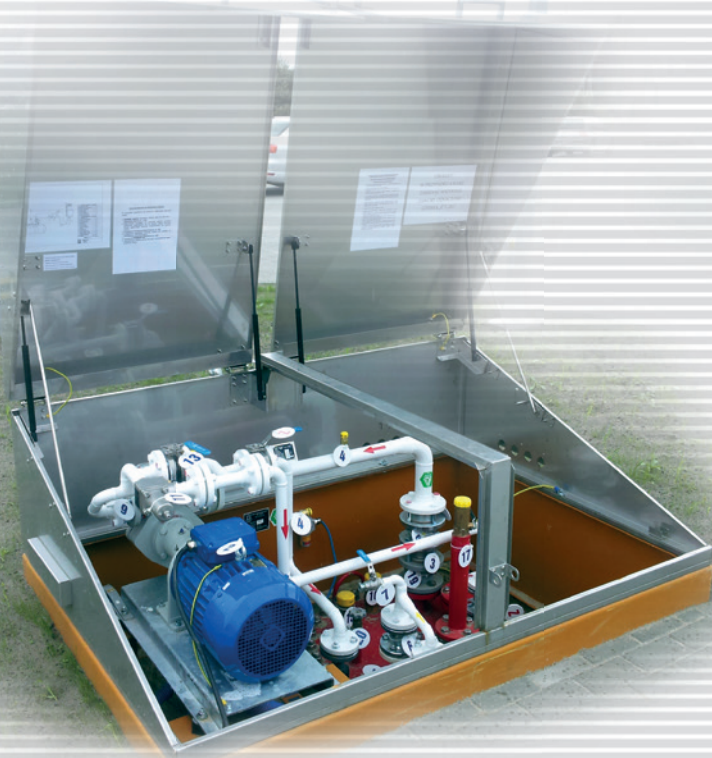


Moduł LPG

wg PED/2014/68/UE

Moduł LPG – układ zasilania dystrybutora LPG zintegrowany ze zbiornikiem, wykonany zgodnie z normą PED/2014/68/UE oraz ATEX. Pompa Corken oraz komplet zaworów znajdują się w obrębie jednej studzienki stalowej zamontowanej bezpośrednio na podziemnym zbiorniku LPG o pojemnościach od 9 do 20 m³.

Kompletna dokumentacja powykonawcza modułu LPG ze znakiem CE obejmuje zbiornik, pompę oraz zawory – umożliwia prosty odbiór zestawu przez lokalne instytucje odbiorowe.



Pojemność	Średnica
[m ³]	[mm]
9,1	1250
9,95	1600
9,95	2000
15	1600
15	2000
20	2000

Certyfikat: C € 0045

www.cgh.com.pl



CGH Polska Sp. z o.o.

85-461 Bydgoszcz, ul. Srebrna 39

e-mail: info@cgh.com.pl • tel. (48 52) 370 66 74, 73, 53

Moduł LPG

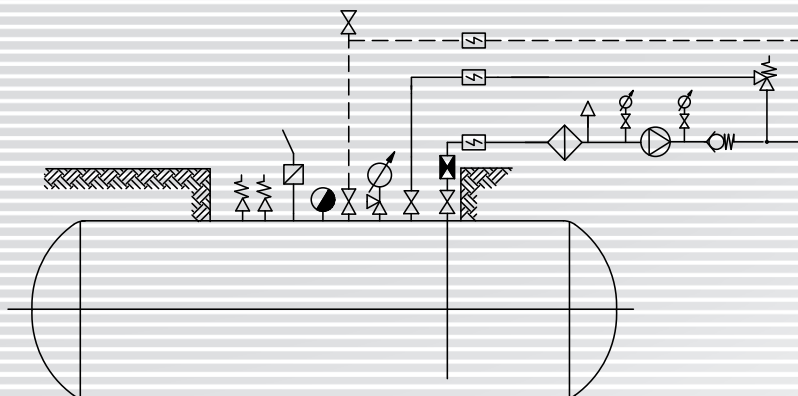
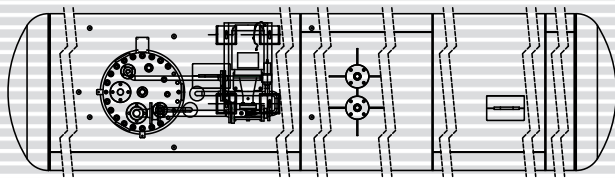
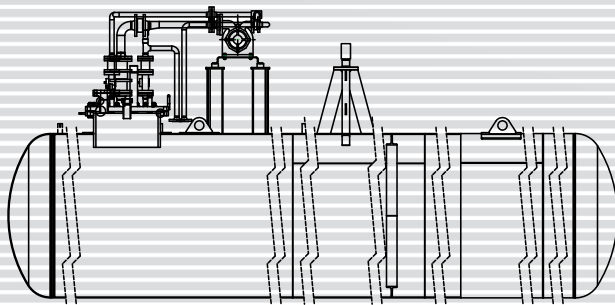
wg PED/2014/68/UE

Standardowe wyposażenie modułu LPG

- zbiornik LPG wraz ze studnią
- pompa LPG Corken FD/DLD 150 oraz armatura w układzie zbiornik-pompa:
 - typ pompy: DLD 150
 - moc silnika elektrycznego: 5,5 kW

Armatura

- zawór kulowy DN 25
- filtr międzykołnierzowy DN 50



- zawór zwrotny międzykołnierzowy DN 25
- manometr pompy 63 mm z podzaworem
- zawór nadmiernego wypływu m/k DN 50
- zawór obejściowy zespolony
- zawór hydrostatyczny
- amortyzator pompy

Montaż i uruchomienie

- montaż rurociągu DN 40/50 (ze znakiem CE) na zasilaniu pompy
- montaż linii zaworu obejściowego – powrót fazy ciekłej
- montaż agregatu pompowego na konstrukcji wsporczej zbiornika
- próba szczelności*
- rozruch technologiczny instalacji
- szkolenie w zakresie podstawowej obsługi
- oznakowanie instalacji wg schematu technicznego

***UWAGA:** powyższy zakres robót nie obejmuje montażu odmierzacza LPG oraz podłączenia orurowania pompy do rurociągu podziemnego – każdorazowo będzie to przedmiotem wyceny indywidualnej

Dokumentacja

- dokumentacja dozorowa dla rur pow. DN 25
- protokół próby szczelności
- deklaracja zgodności rurociągu
- atesty na urządzenia i armaturę

Oferta nie obejmuje

- wykonania projektów budowlanych oraz odbiorów
- wykonania prac budowlanych oraz elektrycznych
- wykonania uziemienia oraz ochrony katodowej
- wykonania odbioru eksploatacyjnego UDT

Gwarancja

- gwarancja na moduł: 2 lata
- gwarancja na zbiornik: 10 lat

Czas realizacji

6 tygodni

www.cgh.com.pl