

# Zbiorniki hydroforowe

## Dane techniczne:

- Wykonanie zgodne z dyrektywą PED/97/23/EC i z normą AD 2000
- Powierzchnia zewnętrzna śrutowana do Sa 2,5 wg PN-ISO 8501-1
- Zabezpieczenie antykorozyjne powłoką w klasie C3 M lub wyższą
- Ciśnienie 10 bar
- Temperatura pracy -20°/+40°
- Powierzchnia wewnętrzna malowana farbami eposydowymi, dla wody pitnej z atestem PZH.

## Przeznaczenie:

Zbiornik hydroforowy służy do magazynowania wody w instalacjach ppoż. oraz utrzymania (stabilizacji) wymaganego ciśnienia wody w sieci wodociągowej i zabezpieczenia odpowiedniego jej zapasu (magazynowanie wody) w przypadku wystąpienia gwałtownego poboru.



## Parametry przykładowego hydrofora:

Lp.	Parametr	Wartość	Jednostka
1	Średnica nominalna	2300	mm
2	Pojemność	23640	Litr
3	Maksymalne dopuszczalne ciśnienie PS	10,00	bar
4	Minimalna/maksymalna dopuszczalna temperatura TS	6 / 50	°C
5	Ciśnienie próbne PT	14,30	bar
6	Medium robocze	woda/powietrze	
7	Masa zbiornika pustego	4902	kg
8	Masa zbiornika podczas próby ciśnieniowej	30113	kg
9	Masa zbiornika podczas eksploatacji – przybliżona	~21000	kg
10	Szacowana żywotność urządzenia <sup>1)</sup>	20	lata

<sup>1)</sup> Warunkiem uzyskania szacowanej żywotności urządzenia jest stosowanie zaleceń opisanych w niniejszej instrukcji obsługi

Inne pojemności dostępne w zakresie 5-100 m<sup>3</sup>

Certyfikat: C € 0045

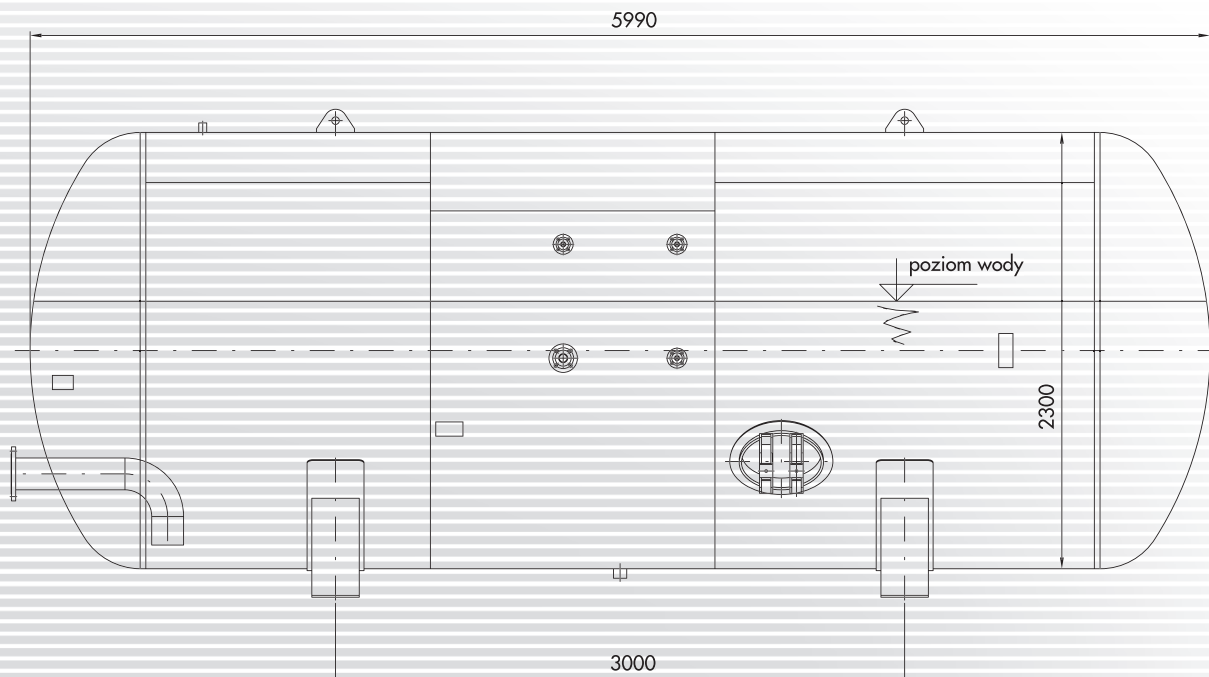
[www.cgh.com.pl](http://www.cgh.com.pl)



CGH Polska Sp. z o.o.

85-461 Bydgoszcz, ul. Srebrna 39  
e-mail: [info@cgh.com.pl](mailto:info@cgh.com.pl) • tel. (48 52) 370 66 74, 53

# Zbiorniki hydroforowe



Symbol	Opis	Wielkość / DN	PN	Typ przyłgi w połączeniach kołnierzowych	Materiał śrub/nakrętek	Materiał uszczelki	Naciąg montażowy	Norma
N1	Doprowadzenie / odprowadzenie wody	DN150	16	01B	5.6 / 5	Guma o twardości powyżej 75 w skali Shore'a	59,89	PN-ISO 7005-1
N2	Doprowadzenie wody	DN40	16	01B	5.6 / 5	Guma o twardości powyżej 75 w skali Shore'a	12,47	PN-ISO 7005-1
N3	Doprowadzenie sprężonego powietrza	DN20	16	01B	5.6 / 5	Guma o twardości powyżej 75 w skali Shore'a	6,34	PN-ISO 7005-1
N4	Pod wodowskaz	DN20	16	01B	5.6 / 5	Guma o twardości powyżej 75 w skali Shore'a	6,34	PN-ISO 7005-1
N5	Króciec technologiczny	G-1 wewn.	10	-	-	-	-	-
N6	Spust	G-2 wewn.	10	-	-	-	-	-
M1	Właz rewizyjny	320/420	10	-	St3S / 5	Guma o twardości powyżej 75 w skali Shore'a	24,77	Wg Wytwórcy

[www.cgh.com.pl](http://www.cgh.com.pl)



CGH Polska Sp. z o.o.

85-461 Bydgoszcz, ul. Srebrna 39  
e-mail: info@cgh.com.pl • tel. (48 52) 370 66 74, 53