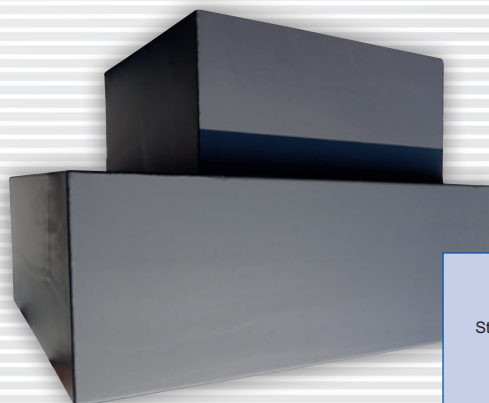


Studnie najazdowe typu NA

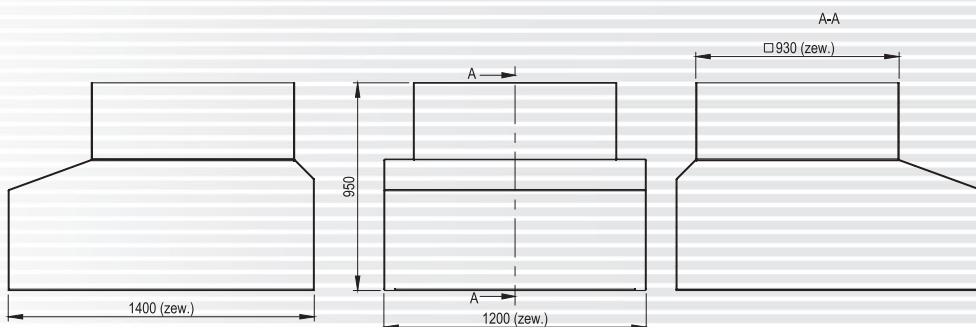
Studnia najazdowa NA2

1400x1200, h=950 z otworem wew. 920x920

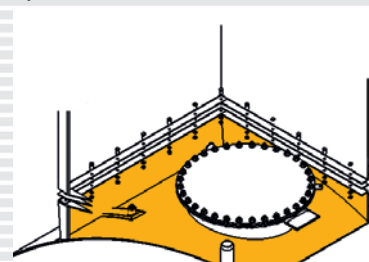
Typ i kod studni	Wersja
NA2-Z 741-002-0059	studnia ocynkowana ogniowo
NA2-P AdBlue 741-000-0152	studnia malowana na zewnątrz podkładem i wewnątrz pod AdBlue
NA2-P 741-000-0009	studnia malowana podkładem



Studnia NA2-Z
741-002-0059
Studnia NA2-P AdBlue
741-000-0152
Studnia NA2-P
741-000-0009



Sposób montażu do zbiornika



Montaż do zębicy zbiornika na śruby.

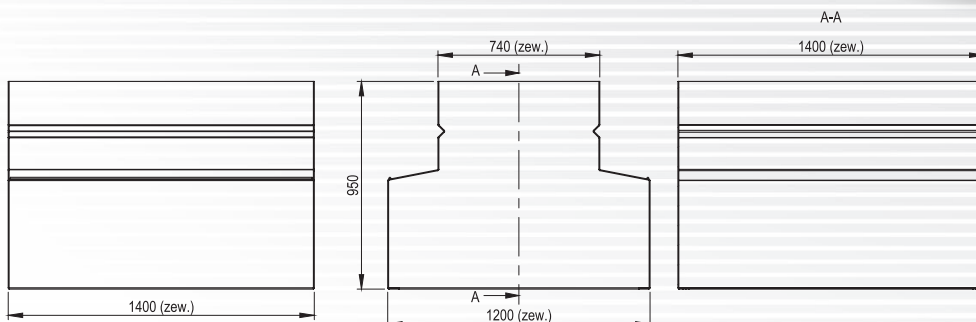
Studnia najazdowa NA3

1400x1200, h=950 z otworem wew. 1400x740

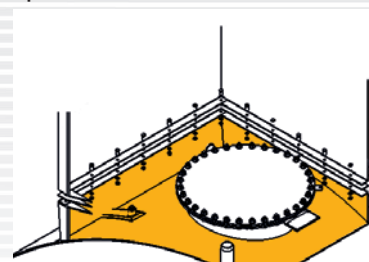
Typ i kod studni	Wersja
NA3-P 741-000-0017	studnia malowana podkładem



Studnia NA3-P
741-000-0017



Sposób montażu do zbiornika



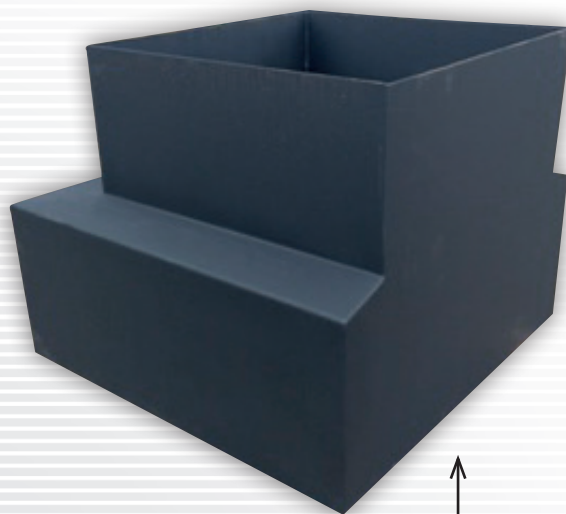
Montaż do zębicy zbiornika na śruby.



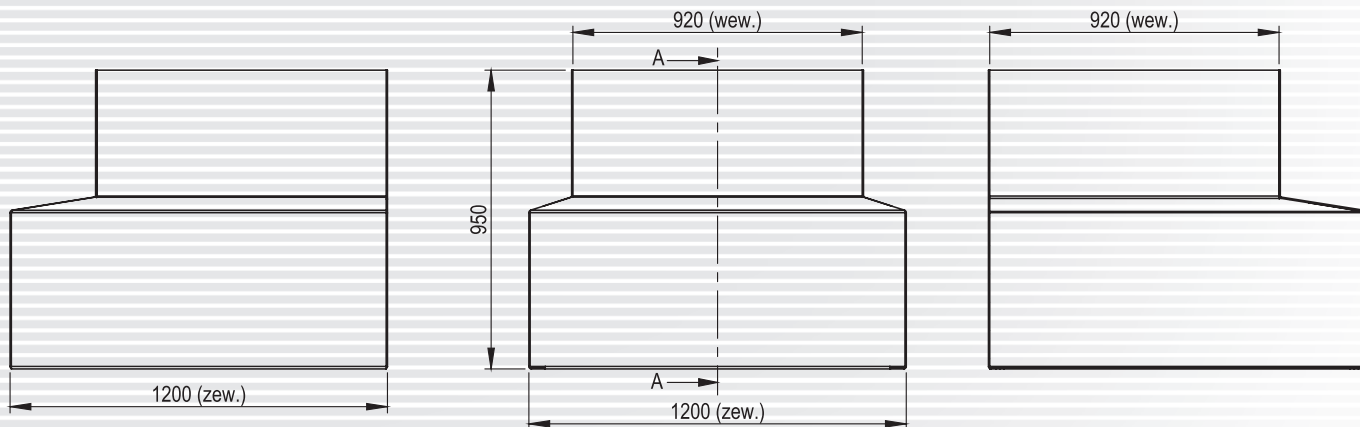
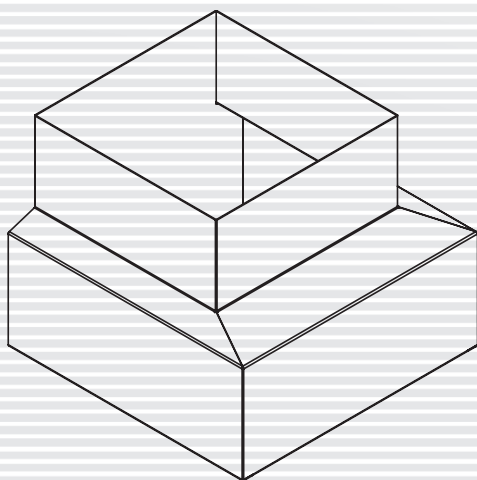
Studnia najazdowa QNA4

1200x1200, h=950 z otworem wew. 920x920

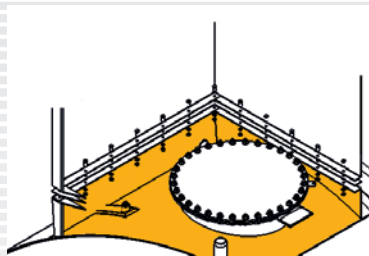
Typ i kod studni	Wersja
QNA4-P 740-000-0009	studnia malowana podkładem
QNA4-P AdBlue 740-000-0138	studnia malowana na zewnątrz podkładem i wewnątrz pod AdBlue
QNA4-E 740-000-0039	studnia malowana poliuretanem



↑
Studnia QNA4-P
740-000-0009
Studnia QNA4-P AdBlue
740-000-0138



Sposób montażu do zbiornika



Montaż do zębownicy zbiornika na śruby.

