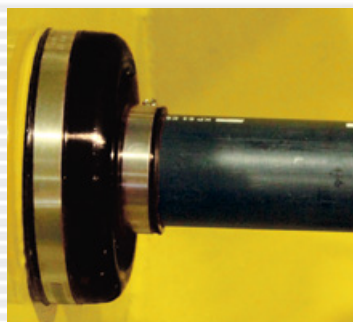


Uszczelnienia przepustów typu Easy fit

z elastycznym kołnierzem uszczelniającym i redukcjami



Uszczelnienia Easy fit i elastyczne kołnierze uszczelniające są najbardziej wygodnym i pewnym sposobem, aby uzyskać niezawodne i szczelne przejście rur przez ścianę studzienki. Żadne dodatkowe otwory nie muszą być wiercone poza otworem rury. Rury mogą wejść do studzienki nawet pod kątem 12 stopni dzięki elastycznemu kołnierzowi uszczelniającemu. Kołnierze wykonane są z wysokiej jakości kopolimeru Protex, który łączy wysoką elastyczność z doskonałą odpornością na paliwa i wody gruntowe.

Zalety

- Instalacja jednoosobowa
- Jeden pojedynczy otwór do wiercenia
- Montaż w ścianach studni z betonu, stali, PE i GRP
- Kołnierze do uszczelniania wszystkich marek i średnic rur, w tym faliste rury osłonowe.
- Kompatybilny ze wszystkimi rodzajami paliw, mieszankami etanolu do E85 i biodiesla
- Możliwe dwustronne uszczelnienie przepustów rur
- Kąt wejścia rur do 12 stopni

Szczegóły techniczne

- Uszczelnienia nylonowe wzmocnione włóknem szklanym z elastycznym kołnierzem uszczelniającym
- Trzy rozmiary uszczelnień i nakładek dostosowane do zewnętrznej średnicy rur
- Kompatybilny ze wszystkimi rodzajami paliw, w tym z etanolem E85 i biodieslem



Uszczelnienia są przeznaczone do wszystkich marek i rozmiarów rur

Uszczelnienie rurowe Easy Fit wymagają wywiercenia tylko jednego otworu w ścianie studzienki, bez konieczności wiercenia otworów na śruby.

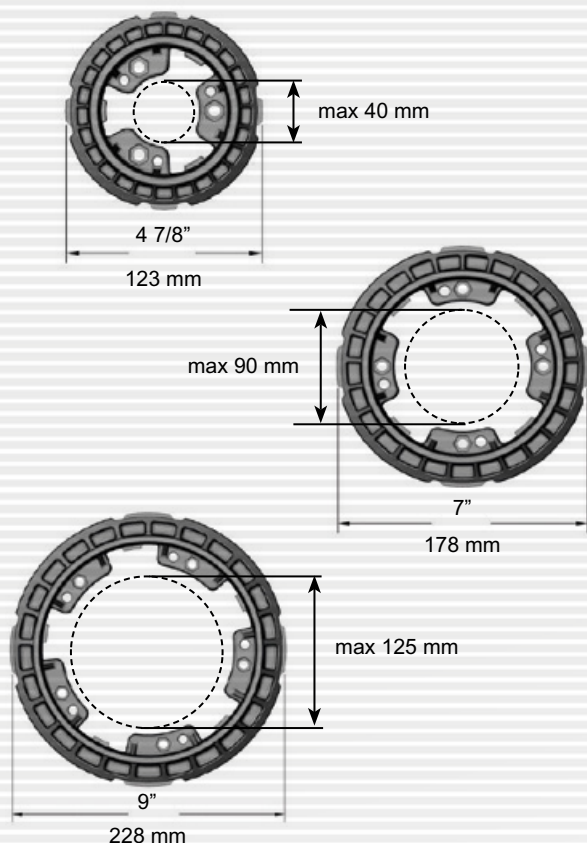
Każda obudowa Easy Fit jest wyposażona w zatraskową (na kołnierzu korpusu) uszczelkę Protex. Zainstalowana na zewnątrz obudowa skręcana jest nakrętkami sześciokątnymi.

Aby ułatwić instalację przez jednego pracownika, obudowy są wyposażone w kołki ustalające.

Dwie części obudowy są razem skręcone za pomocą śrub, dokręconych od wewnątrz do maks. 0,7 kgm za pomocą klucza imbusowego.



Easy Fit: wymiary i elementy

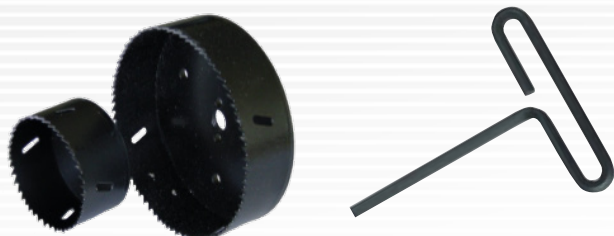


TEF0035	Korpus „Easy Fit”, mały
	Do rur o średnicy zewnętrznej do 40 mm
	2x małe obudowy
	2x płaskie uszczelki
	3 x nierdzewne śruby imbusowe + osadzone nakrętki

TEF0055	Korpus „Easy Fit”, średni
	Do rur o średnicy od 50 do 90 mm lub rura osłonowa o średnicy zewnętrznej do 117 mm
	2x średnie obudowy
	2x płaskie uszczelki
	4x nierdzewne śruby imbusowe + osadzone nakrętki

TEF0075	Korpus „Easy Fit”, duży
	Do rur o średnicy od 90 do 125 mm lub rura osłonowa do 145 mm średnicy zewnętrznej
	2x duże obudowy
	2x płaskie uszczelki
	5x nierdzewne śruby imbusowe + osadzone nakrętki

Narzędzia: Piła do otworów i klucz imbusowy



Narzędzia do	Kod	Opis
TEF0035	HS3125	Piła do otworów 3 1/8" - 80 mm
TEF0055	HS5018	Piła do otworów 5 1/8" - 130 mm
TEF0075	HS6058	Piła do otworów 6 5/8" - 168 mm
Śruby	ACB034	Klucz imbusowy 3/16, z rączką

Uszczelnienia przepustów typu Easy fit

z elastycznym kołnierzem uszczelniającym i redukcjami

Elastyczne kołnierze uszczelniające ProTex

Obudowa TEF0035 do rur o małych średnicach „Easy Fit”	
TRP3522	Do rur ze średnicą zew. 22 mm = TRP3535 + redukcja TRI3522
TRP3525	Do rur ze średnicą zew. 25 mm = TRP3535 + redukcja TRI3525
TRP3532	Do rur ze średnicą zew. 32 mm = TRP3540 + redukcja TRI4032
TRP3535	Do rur ze średnicą zew. 35 mm
TRP3540	Do rur ze średnicą zew. 40 mm
TRPC35	Zaślepka do zaślepienia przepustu TEF0035



Obudowa TEF0055 do rur o średnich średnicach „Easy Fit”	
TRP5550	Do rur ze średnicą zew. 50 mm
TRP5563	TRP5563 Do rur ze średnicą zew. 63 mm
TRP5575	TRP5575 Do rur ze średnicą zew. 75 mm
TR5584	Do rury osłonowej ze średnicą zew. 90 mm i TD390x lub CE390x redukcja do rur / kabli
TRP5590	Do rur ze średnicą zew. 90 mm
TRPD90	Pierścień uszczelniający do rury osłonowej SP3501 3,5”
TRP5596(A)	Do rur TD390x lub uszczelnień kablowych CE390x. TRP5596A = z zaworem kontrolnym
TRP55117(S)	Do rury osłonowej SP4501 4,5”, nylonowe zaciski. _S = zaciski ze stali nierdzewnej
TRPD117	Pierścień uszczelniający do rury osłonowej 4,5” (SP4501)
TRPC55	Zaślepka do zaślepienia przepustu TEF0055

Obudowa TEF0075 do rur o dużych średnicach „Easy Fit”	
TRP7590	Do rur ze średnicą zew. 90 mm
TRP75110(A)	Do rur ze średnicą zew. 110 mm lub przejściówki TD490x. TRP75110A = z zaworem kontrolnym
TRP75125	Do rur ze średnicą zew. 125 mm
TRP75145(S)	Do 6” rury osłonowej (SP6001), zaciski nylonowe. _S = zaciski ze stali nierdzewnej
TRPD145	Pierścień uszczelniający rury osłonowej 6” (SP6001)
TRPC75	Zaślepka do zaślepienia przepustu TEF0075

Redukcje do rurociągów Fogs i kabli elektrycznych

Redukcja	Rury FOGS	Wkładki	Redukcja
TD3900	1” + 2 x 3/4”	CS1050 CS0575	1” do 1/2” 3/4” do 1/2”
TD3902	1 x 1 1/4” + 2 x 3/4”	CS0575	3/4” do 1/2”
TD4900	4 x 1”	CS1075	1” do 3/4”
TD4902	3 x 1 1/4”	CS1210 CS1275	dla 1 1/4” do 1” 1 1/4” do 3/4”

Redukcja	Materiał, rozmiar przewodu lub gwint dławika kablowego
CE3900	NBR, 6 x 14 + 5 x 19 mm
CE3901.50	Alu, 5 x M20
CE3901.52	Alu, 3 x M20 + 2 x M25

Mogą być dostępne redukcje do innych rodzajów rur. Skontaktuj się z nami, aby uzyskać więcej informacji.



Opis produktu

Funkcje uszczelnień przepustów:

Aby zapobiec wyciekaniu przechowywanych płynów ze studzienki zbiornika lub przedostawanie się wody gruntowej, powinny zostać użyte profesjonalne i szczelne uszczelnienia przepustów. Uszczelnienia rur składają się z dwóch części:

- Korpus zainstalowany w ścianie studzienki zbiornika.
- Elastyczny kołnierz uszczelniający do uszczelnienia rury wejściowej, standardowo zainstalowany na wewnętrznej krawędzi korpusu, a jeśli wymagane jest podwójne uszczelnienie, druga nakładka jest zainstalowana na zewnętrznej krawędzi przepustu.

Właściwości korpusu przepustu:

- Wyprodukowano z materiału Zytel, zapewniający wytrzymałość mechaniczną, oraz kompatybilność ze wszystkimi paliwami, etanolem, oraz mieszankami do E85 i biodiesla.
- Może być instalowany w studzienkach ze ściankami wykonanymi z PE, GRP, stali lub betonu, niezależnie od grubości ścianki studni.
- Wymaga tylko jednego otworu do wywiercenia w ścianie studzienki, nie są potrzebne otwory na śruby mocujące.
- Wyposażony w duże wewnętrzne i zewnętrzne nakładki uszczelniające z kopolimeru Protex.
- Zapewnia wewnętrzny i zewnętrzny korpus w przypadku kiedy wymagane jest podwójne uszczelnienie rury.
- Składanie korpusu przepustu odbywa się od wewnątrz komory, ze śrubami i nakrętkami ze stali nierdzewnej.

Właściwości elastycznych kołnierzy uszczelniających:

- Elastyczne kołnierze mogą uszczelniać wszystkie rodzaje rur (PE, stal, faliste rury osłonowe) i średnice rur powszechnie stosowane podczas budowy stacji paliw.
- Wyprodukowane z kopolimeru ProTex, który zapewnia:
 - Długoterminową elastyczność i integralność mechaniczną.
 - Kompatybilność ze wszystkimi paliwami, mieszankami etanolu do E85 po biodiesel.
 - Odporność na promienie UV i ozon.
- Materiał jest zatwierdzony przez (Listing UL).
- kołnierz zapewnia wystarczającą elastyczność dla kąta wejścia rur do 12 stopni.
- Zaciski ze stali nierdzewnej są stosowane do elastycznych kołnierzy uszczelniających zainstalowanych wewnątrz studzienki zbiornika.
- Zaciski nylonowe mogą być stosowane do nakładek montowanych na zewnątrz studzienek.
- Dostępny z zaworem kontrolnym, jeśli jest wymagany do systemu paliwowych rur dwściennych.

